



Gruppen  
unterkünfte

Andwil/Bergün  
www.pfadiheime.org  
info@pfadiheime.org

## Miettarife ab 2018

### Inhalt

Allgemein	1
Andwil	2
Bergün	3

## Allgemein

<u>Spezialbelegung</u>	Spezialbelegungen, welche hier nicht aufgeführt sind (Abendsitzungen o.ä.), auf Anfrage möglich.																
<u>Mindestbelegung</u>	Bei Behindertengruppen ist die Mindestbelegung auf Anfrage.																
<u>Buchungspauschale</u>	Für jede Buchung fällt eine Pauschale von CHF 120.- an.																
<u>Vergünstigung</u>	Jugend- und Behindertengruppen: 10% auf Übernachtungspreise. Für Pfadiabteilungen der Kantonalverbänden SG/AR/AI, SH, TG, entfällt die Buchungspauschale.																
<u>Lift</u>	Inbegriffen für Behindertenlager die auf den Lift angewiesen sind. Für alle anderen CHF 60.- / Nacht.																
<u>Nachreinigung</u>	Die Reinigung ist Sache des Mieters. Wenn eine Nachreinigung notwendig ist, wird diese je nach Aufwand zum ortsüblichen Stundensatz (min. CHF 100.-) verrechnet. Schäden an Haus / Inventar sowie Verluste gehen vollumfänglich zu Lasten des Mieters.																
<u>Schäden</u>	Vom Mieter verursachte Schäden werden nach effektivem Aufwand verrechnet. Defektes Geschirr wird wie folgt verrechnet: <table><tr><td>Teller flach</td><td>CHF 7.60</td><td>Dessertteller</td><td>CHF 5.00</td></tr><tr><td>Suppenbowle (Schale)</td><td>CHF 3.20</td><td>Tasse</td><td>CHF 3.40</td></tr><tr><td>Tassenunterteller</td><td>CHF 2.60</td><td>Dessertschale Glas</td><td>CHF 3.80</td></tr><tr><td>Salatschüssel Glas</td><td>CHF 8.60</td><td>Trinkglas</td><td>CHF 1.50</td></tr></table>	Teller flach	CHF 7.60	Dessertteller	CHF 5.00	Suppenbowle (Schale)	CHF 3.20	Tasse	CHF 3.40	Tassenunterteller	CHF 2.60	Dessertschale Glas	CHF 3.80	Salatschüssel Glas	CHF 8.60	Trinkglas	CHF 1.50
Teller flach	CHF 7.60	Dessertteller	CHF 5.00														
Suppenbowle (Schale)	CHF 3.20	Tasse	CHF 3.40														
Tassenunterteller	CHF 2.60	Dessertschale Glas	CHF 3.80														
Salatschüssel Glas	CHF 8.60	Trinkglas	CHF 1.50														
<u>Rücktritt</u>	Bei Nichtbenützung von reservierten und bestätigten Wochen sind weitere Forderungen gemäss OR Art. 257 vorbehalten: Kann der Mieter wegen eigenen Verschuldens oder wegen eines in seiner Person eingetretenen Zufalls von der gemieteten Sache keinen oder nur einen beschränkten Gebrauch machen, so bleibt er zur Entrichtung der vollen Gegenleistung verbunden, soweit der Vermieter die vermietete Sache zu vertragsmässigem Gebrauch bereit gehalten hat. Der Vermieter muss sich anrechnen lassen, was er an Auslagen erspart oder aus anderweitiger Verwertung der Sache erlangt hat. Es gelten folgende prozentuale Rücktritts Entschädigungen, dabei sind Reduktionen für Minderabnutzung, Minderverbrauch, etc., bereits berücksichtigt: Rücktritt 6 Mt. vor Mietbeginn: 30%, 5 Mt.: 45%, 4 Mt.: 60%, 3 Mte.: 75%, weniger als 3 Mt.: 90%. Mangelnde Anmeldungen, Erkrankung des Leiters, etc. entbinden nicht von obiger Rücktrittsentschädigung. Kann das Haus jedoch durch Ihre Vermittlung oder durch uns anderweitig vermietet werden, so wird dies nach unserer Beurteilung bei der Rechnungsstellung berücksichtigt.																

## Andwil

### Übernachungskosten

Hausteil	Belegung		Kosten	
	Min.	Max.	Person / Nacht	Pauschal / Nacht
Ganzes Haus	25	50	13.50	-

Übernachtung auf dem Lagergelände, welches im Zusammenhang mit einer Heimbelegung benutzt werden kann: CHF 2.80 pro Person / Nacht.

### Nebenkosten

Strom CHF 0.60 / kWh  
 Brauchwasser CHF 5.00 / m<sup>3</sup> (Frisch- u. Abwasser)  
 Ölheizung CHF 6.60 / h (Raumheizung und Brauchwasser)  
 (Faustregel ca. CHF. 90.00 bis 160.00 pro Tag, je nach Saison und Betrieb).

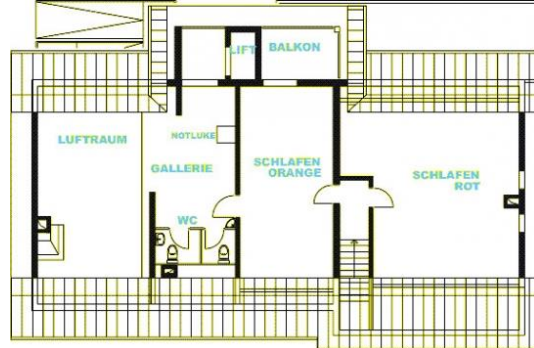
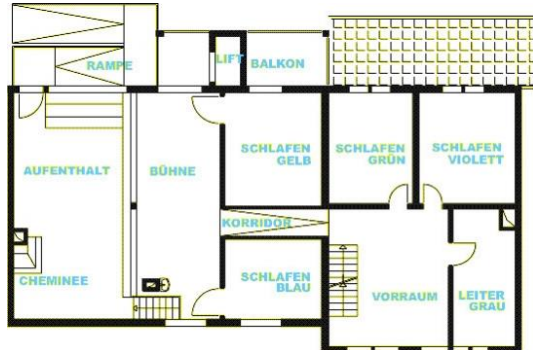
Kehrichtsäcke 35l CHF 3.50  
 Holz CHF 10.00 / Schachtel  
 Schlafsäcke / Woldecken CHF 10.00 / Stk.

Die Preise sind ohne Gewähr und werden an den liefernden Werken angepasst.

### Kurtaxe

keine

### Grundrisse





Gruppen  
unterkünfte

Andwil/Bergün  
www.pfadiheime.org  
info@pfadiheime.org

## Bergün

### Übernachungskosten

Hausteil	Belegung		Kosten	
	Min.	Max.	Person / Nacht	Pauschal / Nacht
Lagerteil	25	32	17.50	-
Zusatzräume	10	12	17.50	-
Wohnung	-	6	-	80.00

### Kosten Einzelräume

Vor Ort können Zusatzräume auch einzeln gemietet werden:

Raum	Pauschal / Nacht	Zimmernummer
Aufenthaltsraum	50.00	117
IV Du/WC	30.00	105
4er Zimmer mit Lavabo	52.50	103
2er Zimmer mit Lavabo	35.00	225
6er Zimmer	70.00	227
Einzelübernachtung pro Person (Bett, Mitbenutzung Du/WC/Aufenthaltsraum)	45.00 exkl. Reinigung.	-

### Nebenkosten

Strom CHF 0.46 / kWh  
 Brauchwasser W+K CHF 46.50 / m<sup>3</sup> (Frisch- u. Abwasser)  
 Heizung CHF 0.66 / kWh

Kehrichtmarken CHF 3.50 / Stk  
 Schlafsäcke / Wolldecken CHF 10.00 / Stk

Die Preise sind ohne Gewähr und werden an den liefernden Werken angepasst.

### Kurtaxe

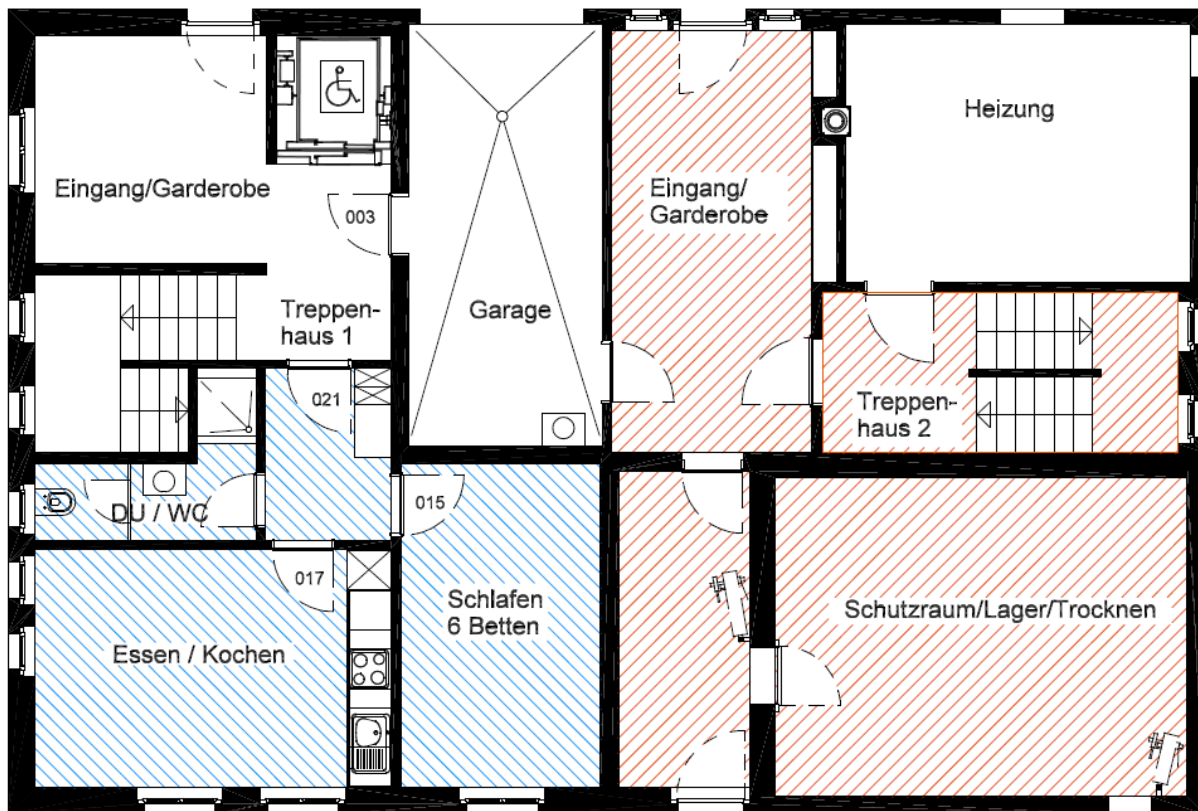
Erwachsene: CHF 3.00 / Nacht  
 Kinder (6-12 J.) und Jugendliche (6-16 J.) in Lagern: CHF 1.50 / Nacht  
 In der Zeit vom 16.04. – 31.05. und vom 01.11. – 15.12. wird auf der Einzelkurtaxe 50% erlassen.



Gruppen  
unterkünfte

Andwil/Bergün  
www.pfadiheime.org  
info@pfadiheime.org

## Grundriss Erdgeschoss

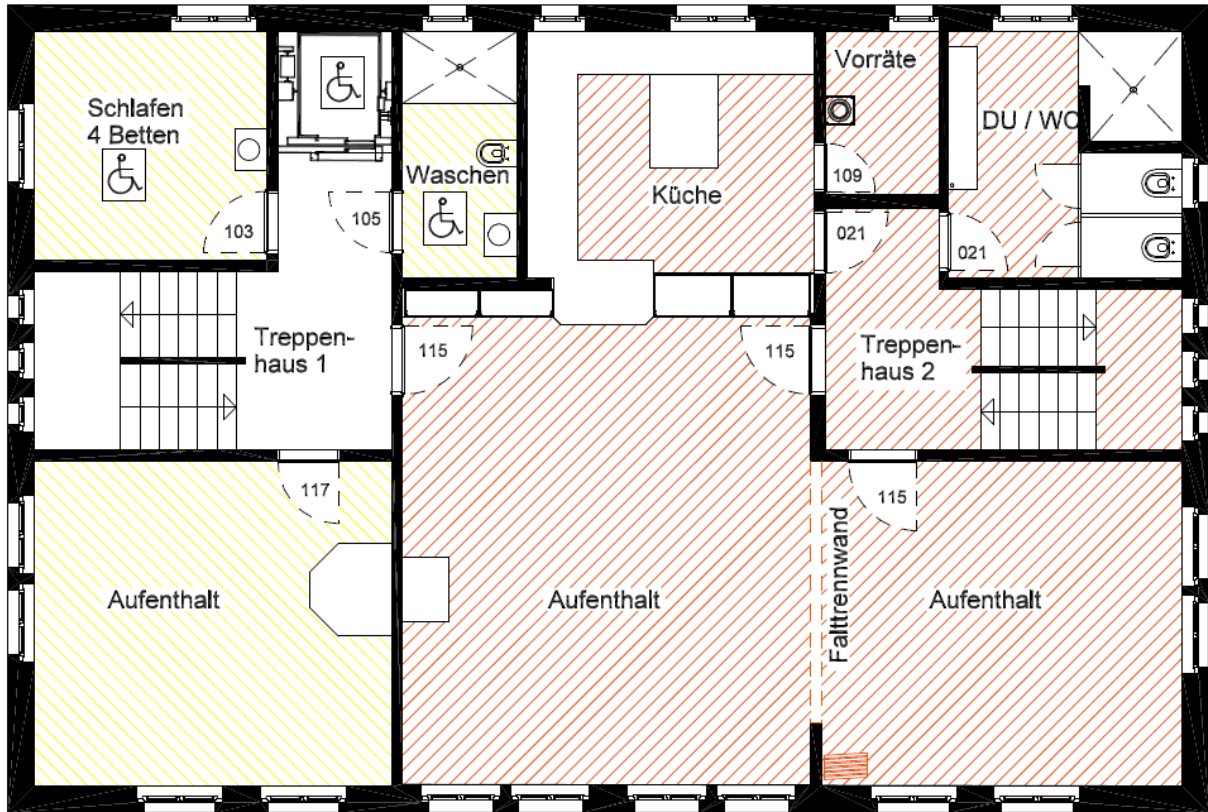




Gruppen  
unterkünfte

Andwil/Bergün  
www.pfadiheime.org  
info@pfadiheime.org

## Grundriss 1. OG



## Grundriss 2. OG

